

Temiz içme suyu

Federal İstatistik Ofisi'ne göre (2019 itibariyle), kişi başına günde yaklaşık 3983 litre su tüketilmektedir. Doğrudan ve dolaylı su tüketimi arasında ayrım yapıyoruz

Doğrudan su tüketimi içme suyunu ifade etmektedir. Almanya'da yaşayan her bir kişi, kişisel hijyen, temizlik, çamaşır yıkama, yemek pişirme, içme veya sifon çekme gibi nedenlerle günde ortalama 128 litre içme suyu tüketmektedir.



Geriyekalan 3855 litre dolaylı veya sanal su tüketimidir. Bu, gıda veya günlük ürünler üretmek için kullandığımız suyu ifade eder. Örneğin kot pantolonunuz, cep telefonunuz ve hatta sandviçiniz.



Ne yapabilirsiniz?

- Enerji tasarruflu bir duş başlığı kullanın, bu duş sırasında çok fazla su tasarrufu sağlar
- Dolaylı su tüketimi hakkında kendinizi bilgilendirin
- Çevre dostu temizlik maddeleri kullanın
- Sifonu çekerken başlat/durdur düğmesini kullanın

Dünyada 8 milyardan fazla insan yaşamaktadır ve bunların

2,2 milyar insanın temiz içme suyuna erişimi yok,

3,5 milyar insanın yeterli sanitasyona erişimi yok,

500 milyon insan sadece açık alanda tuvalet ihtiyacını giderme imkanına sahip.



25-30 derece arasındaki sıcaklıklarda bir futbol sahası günde 30.000 litre suya ihtiyaç duyar. Bu nedenle Ajax Amsterdam stadyumunda saha, stadyum çatısından toplanan yağmur suyu kullanılarak sulanmaktadır. Forest Green Rovers futbol kulübü, özel tuvaletleri kullanan ziyaretçilerin idrarını topluyor, filtreliyor ve futbol sahasını sulamak için kullanıyor.

Stadyumunuz/kulübünüz su tüketimini azaltmak için ne yapıyor?



Stadt Dortmund



Other language? Scan me!

Hareketlilik



Oh Bruno, harika toplu taşıma ağıımız sayesinde gerçekten acele etmemize gerek yok. Alternatif olarak, bir e-bisiklet kiralayabiliriz.

Anne, hadi, acele etmeliyiz, U46 5 dakika içinde geliyor.

Hareketlilik ve erişilebilirlik, sosyal katılım ve ekonomik alışveriş için çok önemlidir. Aynı zamanda, ulaşım ciddi çevre kirliliğine yol açmaktadır.

Bu nedenle hükümetler sera gazı emisyonlarını azaltmaya yönelik hedefler belirlemektedir. Bu hedeflere ulaşmak ve aynı zamanda hareketliliği sürdürmek için trafikten kaçınma, daha çevre dostu ulaşım türleri ve kaynakların daha verimli kullanımı gibi önlemler gereklidir.

Ne yapabilirsiniz?

- Kısa yolculuklar için arabayı geride bırakın ve (kargo) bisikleti alın
- Arkadaşlarınızı/akrabalarınızı ziyaret ettiğinizde araç paylaşımı
- Toplu taşıma araçlarını kullanın
- Öngörülü sürün ve yavaş hızlanın
- Mesafenin yarısını uçun ve trenle manzaranın tadını çıkarın
- Rotayı antrenman için hafif bir ısınma olarak kullanın ve kendiniz spor yapıyorsanız bisiklet sürün



Bisikletle Dortmund şehir merkezinden stadyuma kadar hiç CO2 tüketmezsiniz.

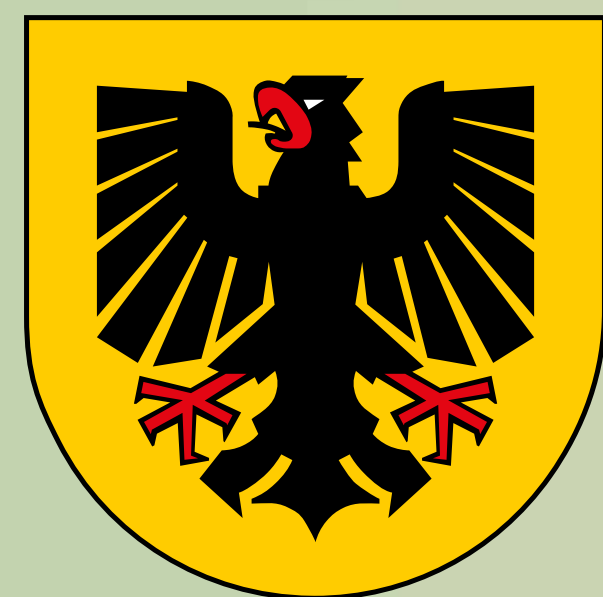


2,5 kg CO₂

Araba ile Dortmund şehir merkezinden stadyuma yaklaşık 2,5 kg CO2 tüketirsiniz.



Tren ile Dortmund şehir merkezinden stadyuma yaklaşık 0,5 kg CO2 tüketirsiniz.



Stadt Dortmund



Other language? Scan me!



Bir Borussia Dortmund maçında, stadyuma giriş bileti aynı zamanda toplu taşıma için de bir bilettir. Böylece stadyuma araba ile seyahat etmekten tasarruf edebilirsiniz. Signal-Iduna-Park'ta ADFC tarafından korunan bisiklet park yerlerinin yanı sıra bisiklet tamir kolonları da bulunmaktadır.

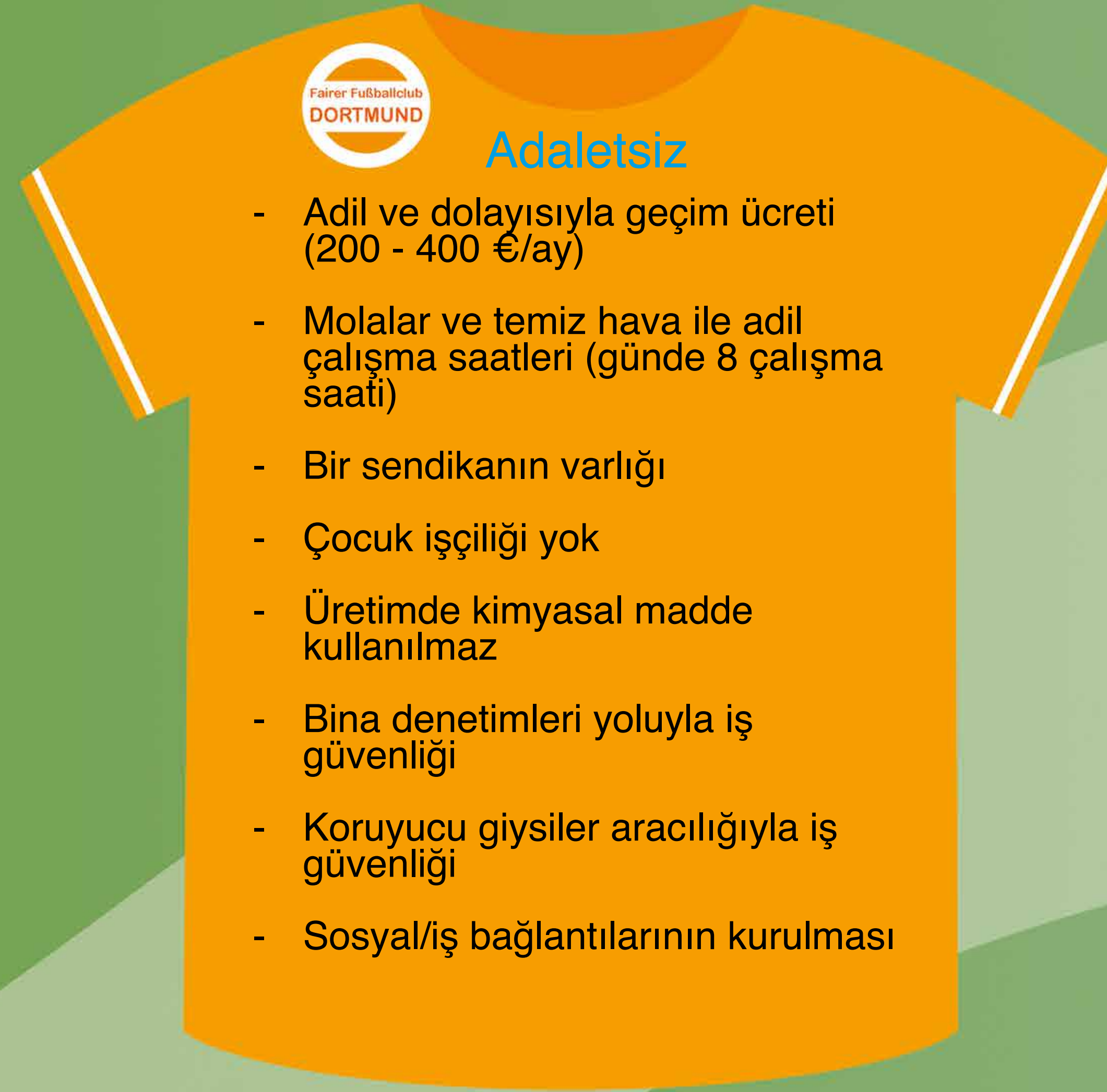
Kulübünüze ulaşmanın en sürdürülebilir yolu nedir?

Adil ticaret

Sürdürülebilir giysiler üretim sırasında çok az kaynak tüketir, çevreye çok az zarar verir veya hiç vermez ve kullanılan malzemeler uzun süre giyildikten sonra yeniden kullanılabilir.



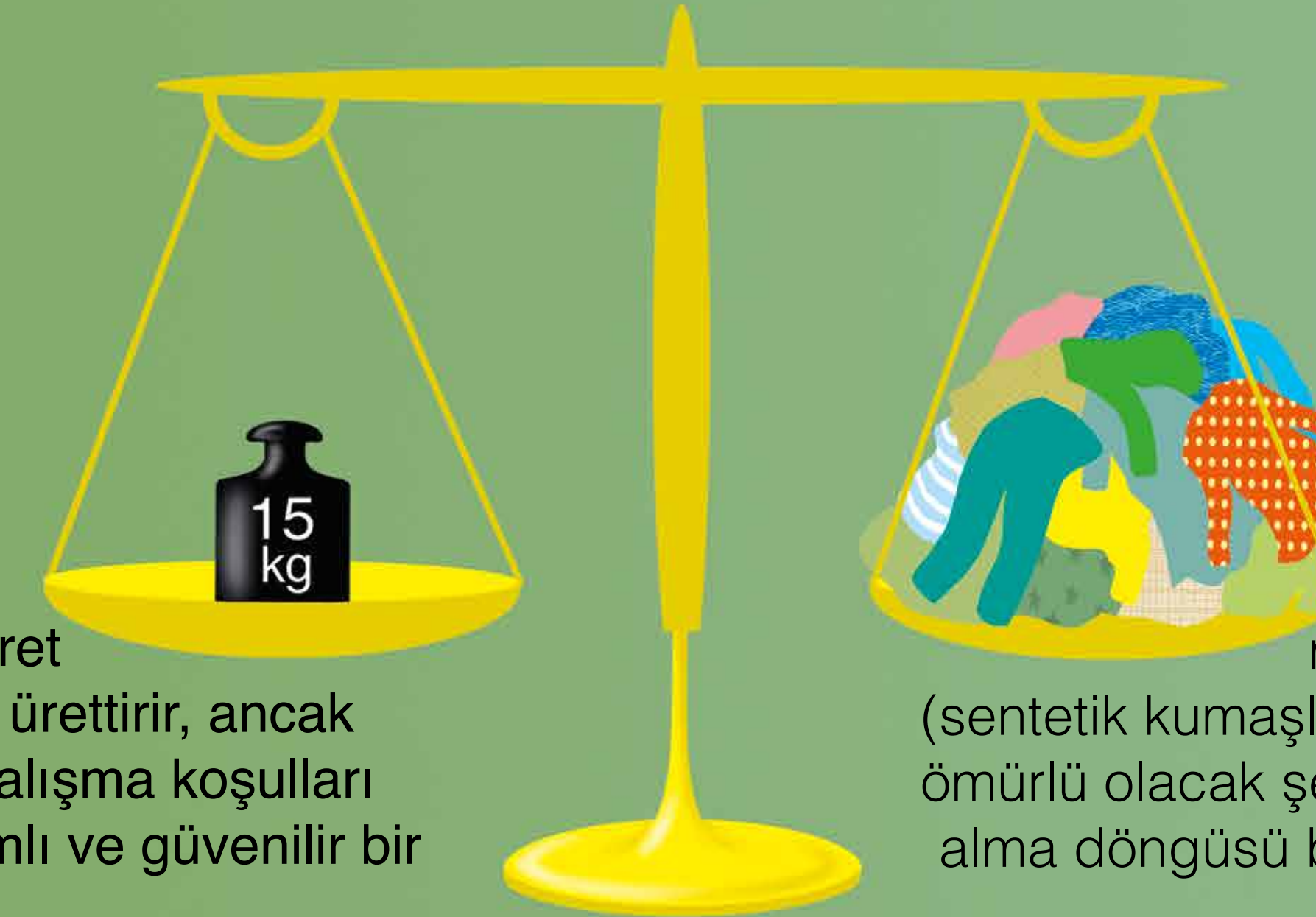
Adil giyim, işçilerin geçinebilecekleri bir ücret almaları ve çalışma saatlerinin makul olması anlamına gelir. Ayrıca, işyerinde iş sağlığı ve güvenliği garanti altına alınır, yerel topraklar ve bölge sakinleri üretimde kullanılan zehirli kimyasallardan zarar görmez ve temel (insan) haklarına saygı gösterilir.



Ne yapabilirsiniz?

- Alışveriş yaparken anlamlı mühürlere dikkat edin
- Zaman zaman ikinci el dükkanlarına bir göz atın
- Kıyafet takas partileri düzenleyin veya bu partilere katılın
- Kulübünüze adil ticaret formaları satın almanın mümkün olup olmadığını sorun

Almanya'da insanlar her yıl 12 ila 15 kilogram giyim tekstili satın alıyor.



„Made in Bangladesh“ giysinin mutlaka adil olmayan bir şekilde üretildiği anlamına gelmez. Adil ticaret şirketleri de giysilerini Bangladeş'te üretirir, ancak yaşam maliyetini karşılayan ve iyi çalışma koşulları sağlayan adil ücretler öderler. Anlamlı ve güvenilir bir mühür arayın.

Fast Fashion: Yeni trendler ve koleksiyonlar giderek daha kısa aralıklarla piyasaya çıkıyor. Kullanılan malzemeler çok düşük kaliteli ve kalitesizdir (sentetik kumaşlar, zehirli kimyasallar), böylece giysiler kısa ömürlü olacak şekilde tasarlanmıştır. Sonsuz bir yeni kıyafet alma döngüsü başlıyor. Ortaya çıkan bir başka sorun: Atık!

Hissedemezsin. Ama sana farkları göstereceğim.

Anne, benim formam da adil üretilmiş mi? Farkı nasıl hissedebilirim?



Stadt Dortmund



Other language? Scan me!



Örneğin, 2021/2022 sezonu için Forest Green Rovers formaları plastik atıklardan ve kahve artıklarından yapılırken, önceki formalar bambudan yapılmıştı. BVB, Hamburger SV ve Eintracht Frankfurt gibi kulüpler "Sahadan Taraftar Mağazasına" girişimine katılarak mağazalarını adil ticaret ürünü Hint pamuğundan üretilen taraftar ürünleriyle doldurdu.

Kulübünüzde halihazırda sürdürülebilir formalar var mı? ?

Beslenme

Phew! Bu yarıyıldan sonra tatlı bir şeye ihtiyacım var. Biraz çikolatalı çileğe ne dersin?

Maçtan sonra şehir merkezinden alabiliriz. Şanslısın çünkü çilek mevsimi ve onları pazardan taze alabiliriz.

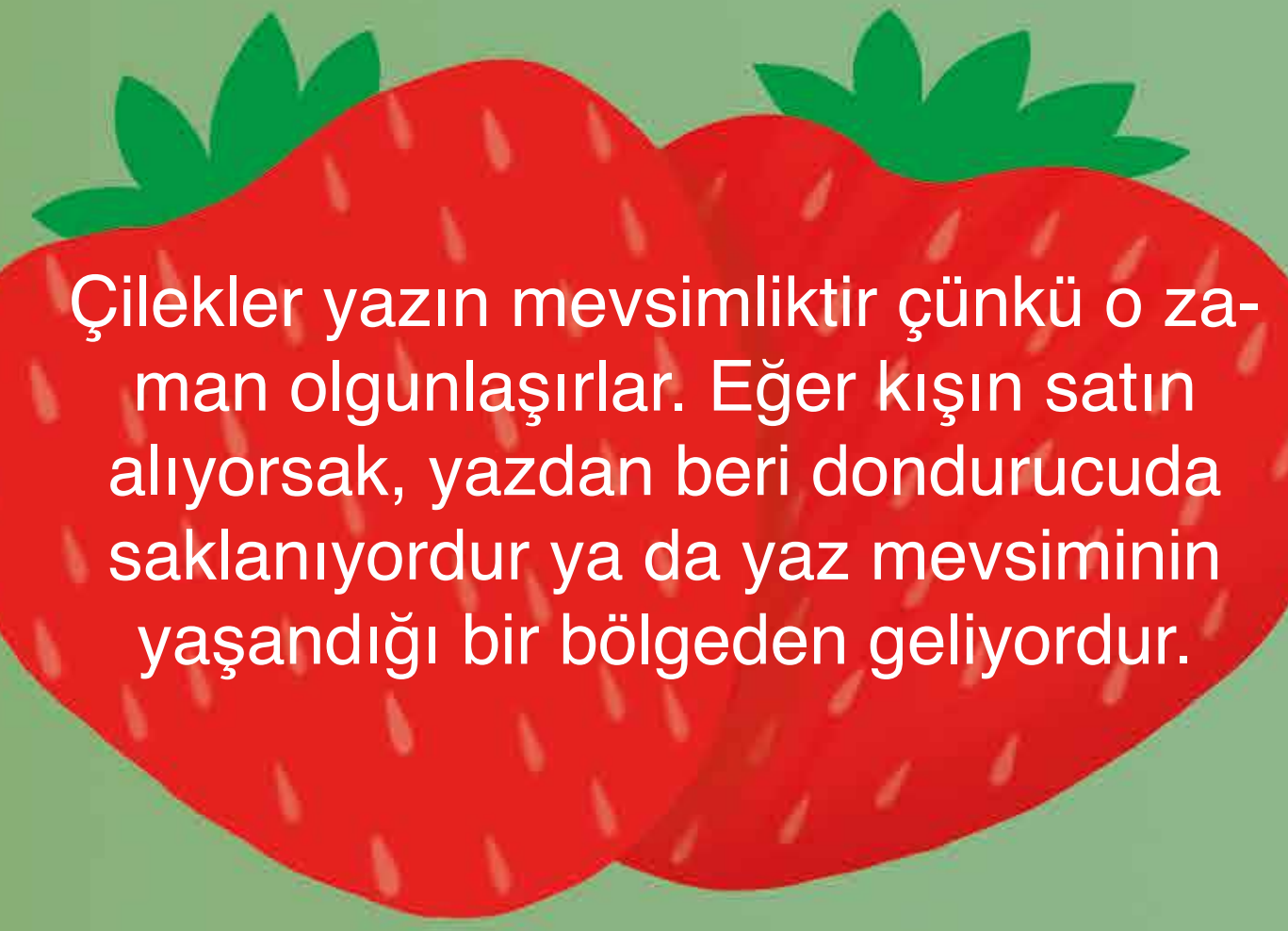
Çilek mevsimi mi? Bu neden bu kadar önemli? İçinde mi?

Bölgesel ve mevsimsel gıdalar, yaygın olarak ithal edilen ürünlere kıyasla daha az kaynak ve sera gazı tüketir. Sebzelerin yetiştirilme olanakları ve nakliye yollarının uzunluğu ile nakliye araçlarının seçimi, sebzelerin her durumda ne kadar sürdürülebilir olduğu konusunda belirleyici bir rol oynamaktadır. Bölgesel olarak satın almak, mevsimsel olarak satın almak demektir.

Mevsimsel: Mevsimsel ürünler, yılın belirli bir zamanında doğal olarak yetişen ve yine yılın bu zamanında hasat edilen gıdalardır.

Bölgesel: Bölgesel ürünler, bölgede yetiştirildikleri, üretildikleri veya imal edildikleri için satıldıkları veya tüketildikleri yerin çevresinden kaynaklanmaktadır.

Organik ve "eko": Bu terimler, organik tarımla ilgili AB yönetmeliği tarafından yasal olarak korunmaktadır. Üretim zincirinde sıkı düzenlemelere ve kontrollere tabidirler. Ürünler sentetik pestisitler, herbisitler, kimyasal gübreler veya GDO'lar (genetiği değiştirilmiş organizmalar) kullanılmadan üretilir. Belirli çevre standartlarını karşılarlar ve daha sağlıklı olabilirler. Toprak verimliliği çok yüksek bir önceliktir ve kimyasal olarak etkilenmez.



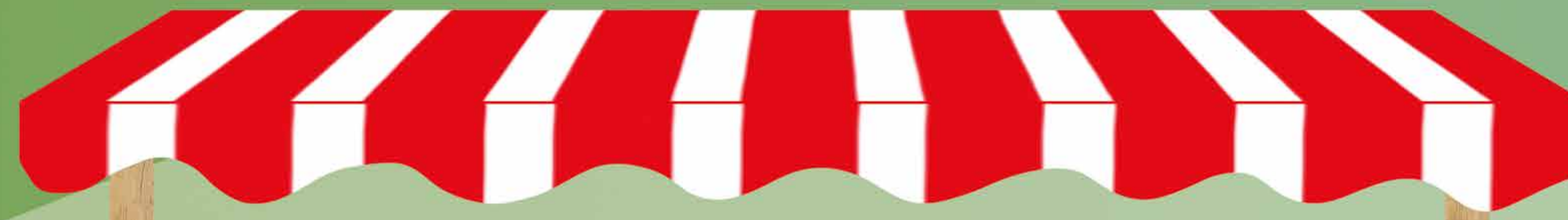
Çilekler yazın mevsimlidir çünkü o zaman olgunlaşırlar. Eğer kışın satın alıyorsak, yazdan beri dondurucuda saklanıyordu ya da yaz mevsiminin yaşandığı bir bölgeden geliyordu.



Hava taşımacılığı ile taşınan bir kilo gıda, gemiyle taşınan bir kilonun 170 katı kadar emisyonu neden olmaktadır.

Siz ne yapabilirsiniz?

- Mevsimsel ve yöresel gıdalar satın aldığınızdan emin olun
- Mevsimsel takvimi cep telefonunuza bir uygulama olarak indirin
- Hiçbir yiyeceği israf etmeyin / bir yemek planı hazırlayın
- Mahallenizdeki ambalajsız bir dükkanı ziyaret edin
- Yiyecekleri atmadan önce iki kez düşünün. Son kullanma tarihi bir kılavuздur.
- Hayvansal protein kaynakları yerine bitkisel protein kaynakları kullanıp kullanamayacağınıza bakın, örneğin
- Alışverişe dolu ve bir alışveriş listesiyle gidin



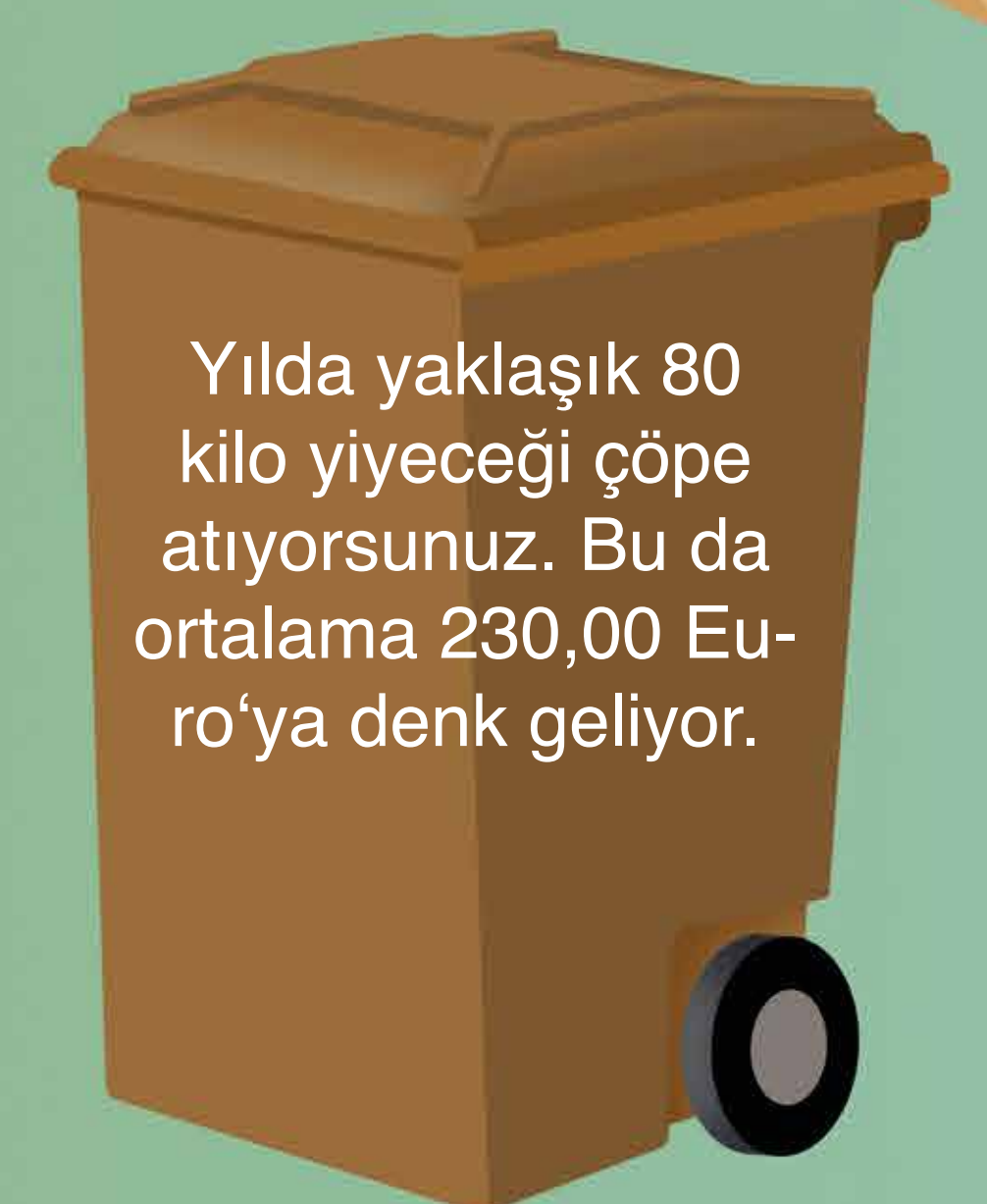
E yazık ki, ne "bölgesel" ne de "mevsimsel" koruma altında olan terimlerdir. Bununla birlikte, gıdanın menşei hakkında tahrifat yapmak veya yalan söylemek yasa dışıdır. Gıda üreticileri ve perakendecileri yasal olarak ürünlerinin menşei hakkında doğru ve kesin bilgi vermekle yükümlüdür. Bu nedenle, bölgesel mi yoksa mevsimsel mi yediğinizi anlamak için gıdanızın nereden geldiğine yakından bakmalısınız.

Her kuruluşun ve her şirketin etiket geliştirmesine izin verildiğinden, artık hepsi saygın olmayan gerçek bir mühür ve etiket seli var. İnternette güvenilir etiketler hakkında bilgi edinin.



FC Schalke 04 ve Borussia Dortmund, PETA 2023 organizasyonu tarafından stadyumlarındaki vegan ikramlar nedeniyle şampiyon ve ikinci seçildi

Kulübünüz/stadyumunuz halihazırda sürdürülebilir gıda sunuyor mu? Sormaktan çekinmeyin!



Yılda yaklaşık 80 kilo yiyeceği çöpe atıyorsunuz. Bu da ortalama 230,00 Euro'ya denk geliyor.



Stadt Dortmund

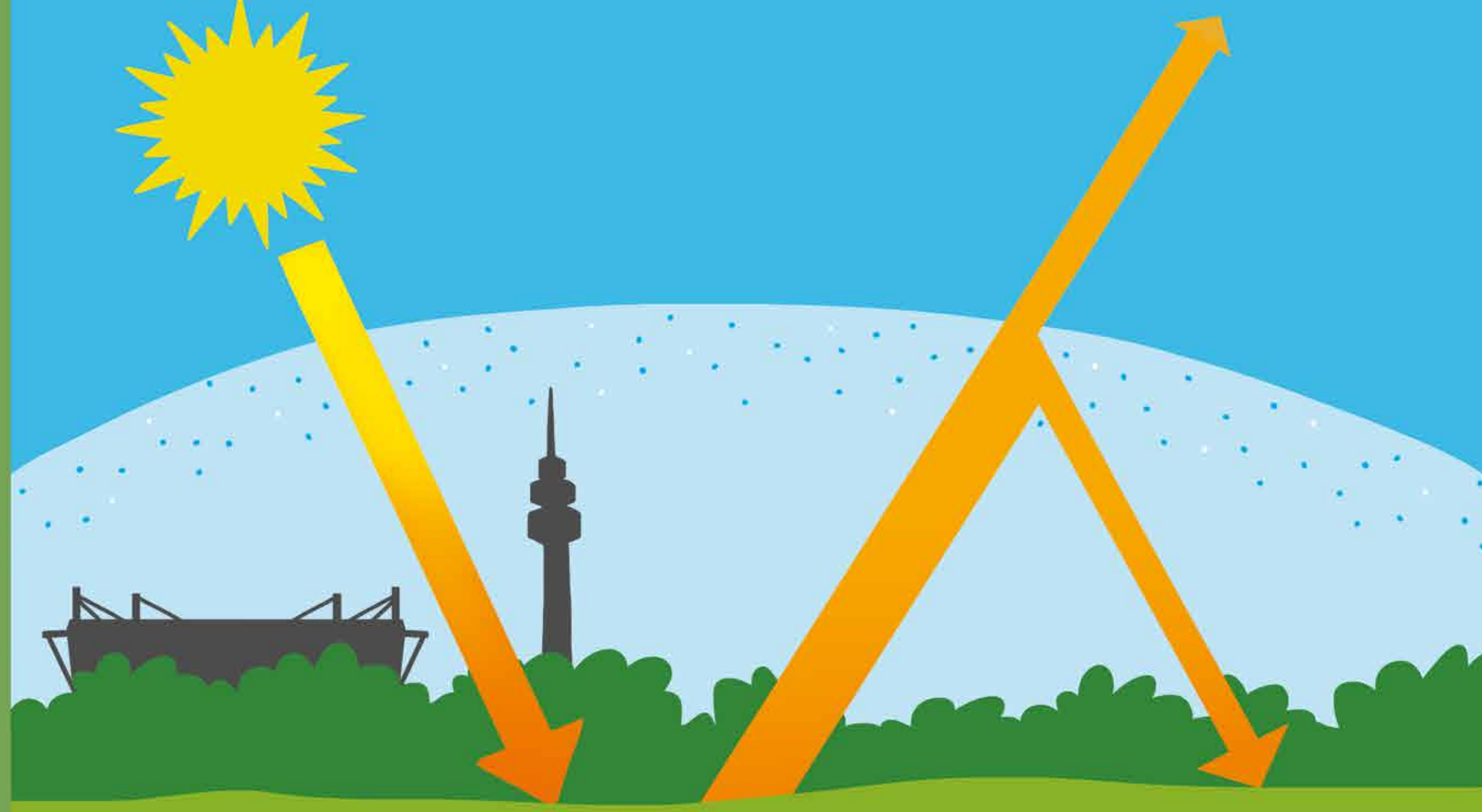


Other language? Scan me!

Enerji

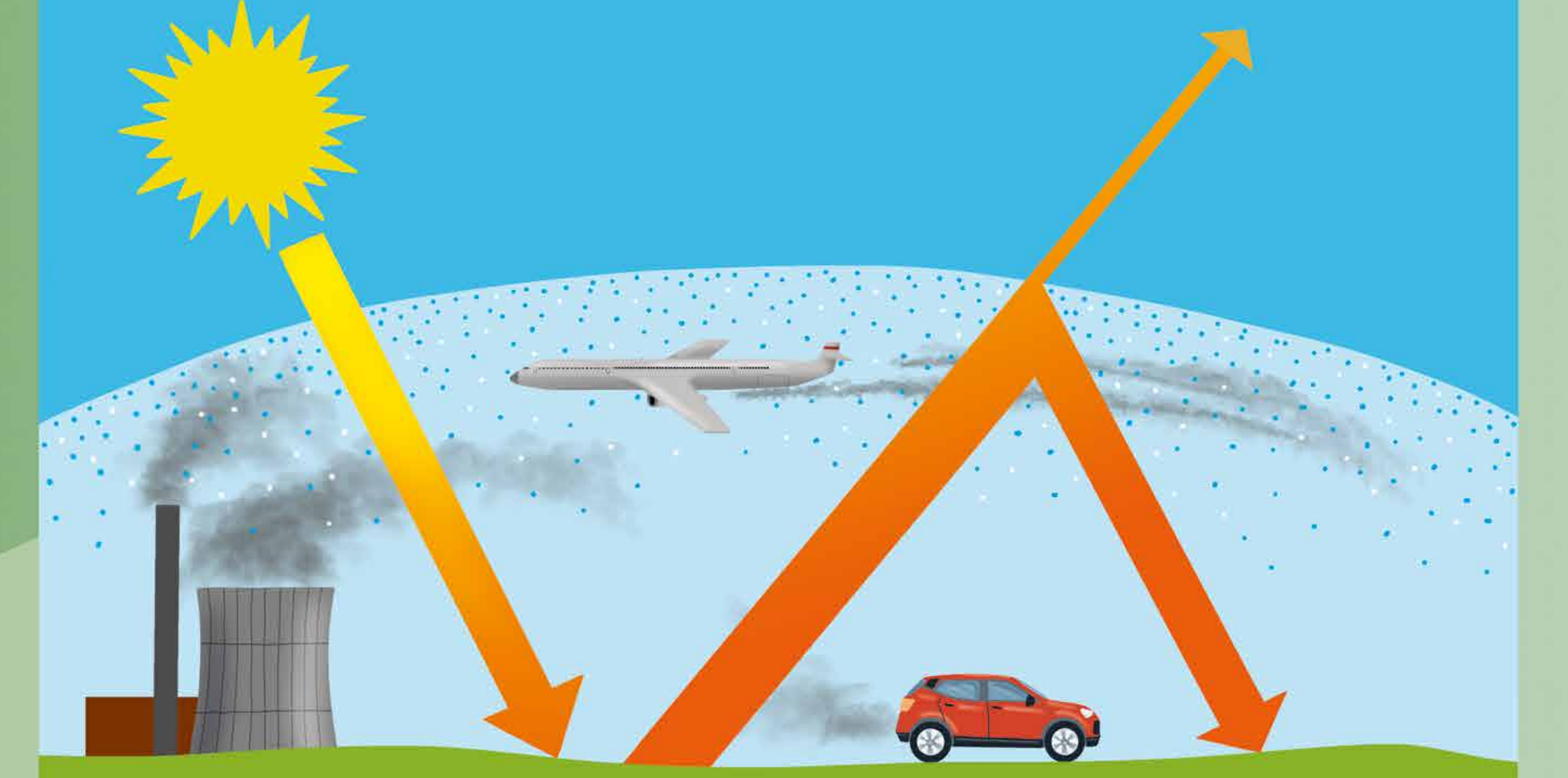


Dünyamızın güneş ışınlarından gelen ısıyı depolayan bir battaniyeye sarıldığını düşünün. Bu iyi bir şey ve doğal sera etkisi, çünkü bu battaniye olmasaydı burası çok soğuk olurdu.

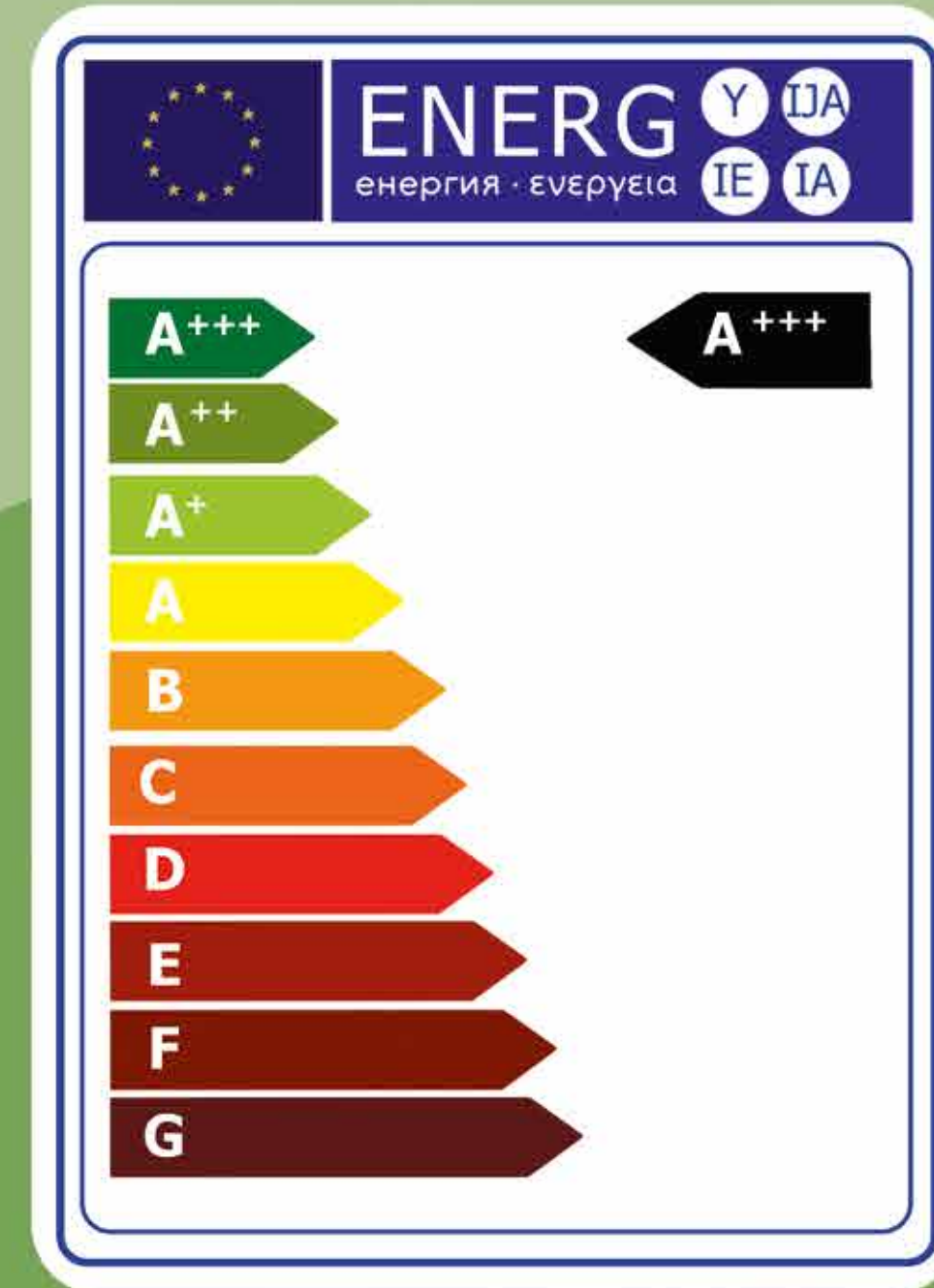


Bununla birlikte, insan kaynaklı sera etkisi de söz konusudur.

Ne yazık ki biz insanlar, örneğin araba kullanarak, fabrikalarda çalışarak veya hayvancılık yaparak, özellikle karbondioksit (CO₂) ve metan (CH₄) olmak üzere giderek daha fazla sera gazı üretiyoruz. Doğal sera etkisi bizim eylemlerimizle daha da yoğunlaşıyor.



Bu da gezegenimizin ısınmasına neden olarak daha aşırı hava olayları, yükselen deniz seviyeleri ve hayvanlar, bitkiler ve insanlar için sorunlar gibi sorunlara yol açmaktadır. Dünya giderek daha fazla ısınıyor ve halihazırda uzun vadeli iklim değişikliği yaşıyoruz.



Enerji verimliliği sınıfları, ev aletleri veya lambalar gibi cihazların enerji tüketimini A'dan (çok verimli) G'ye (daha az verimli) kadar bir ölçekte derecelendirir. Enerji verimli ürünlerin seçilmesine yardımcı olurlar. Sınıf ne kadar yüksekse, cihaz o kadar çevre dostudur ve daha az enerji tüketir, bu da cüzdanınız için iyi bir haber olacaktır.

Siz ne yapabilirsiniz?

- Elektriğinizin nasıl üretildiğini öğrenin
- Cihazlarınızın kapalı olduğundan emin olun veya hızlı ve kolay bir şekilde kapatmak için birden fazla fiş kullanın
- Eski ampuller çok daha fazla elektrik tükettiğinden, bunların yerine LED'ler veya enerji tasarruflu ampuller kullanın
- Elektrikli ev aletleri satın alırken enerji verimliliği sınıfına dikkat edin



Stadt Dortmund



Other language? Scan me!



Enerji verimliliği söz konusu olduğunda BVB'nin gurur duyacağı çok şey var: Enerjinin %100'ü hidroelektrik ve güneş enerjisi gibi yenilenebilir kaynaklardan geliyor. BVB'nin Signal Iduna Park'ının yanı sıra Union Berlin ve Werder Bremen stadyumlarının çatılarında da güneş panelleri bulunuyor.

Futbol stadyumunuz ne kadar elektrik kullanıyor? Sormaktan çekinmeyin!

Atık ayrıştırma

Anne! Çöplerin organik atık kutusuna ait! Çöplerinizi ayrıştırarak büyük bir fark yaratabileceğinizi bilmiyor musunuz? Bunu okulda öğrendim, sana açıklayacağım.



Yanlış atık ayrıştırma - örneğin plastik ambalajların artık atığa atılması - aslında yeniden kullanılabilir kaynakların yakılmasına neden olmaktadır.

Atıkların yakılması, hava kalitesini etkileyen ve hava kirliliğine katkıda bulunan zararlı gazlar, buharlar ve partiküller açığa çıkarır. Bu kirlenmeler solunum yolu hastalıkları ve kanser gibi sağlık sorunlarına neden olabilir ve çevre kirliliğini artırabilir.

Atıklar doğru şekilde ayrıştırılırsa kağıt, cam, metal ve plastik temizlenip işlenebilir, böylece eski cam, eski metal veya eski plastik ve kağıttan yeni ürünler yapılabilir. Ayrıştırılan bazı atıklar, elektrik ve ısı üretmek üzere yakılarak enerji elde etmek için kullanılabilir. Bu, yenilenebilir enerji kaynaklarının kullanımına katkıda bulunur ve atık miktarını azaltır.

1950-2015 yılları arasında dünya genelinde 8,3 milyar ton plastik üretilmiştir. Dünya çapında üretilen plastiğin sadece yüzde 10'u geri dönüştürülmüştür.

1 Ocak 2023 tarihinden itibaren restoranlar, catering şirketleri ve gıda perakendecileri paket servis yiyeceklerini yeniden kullanılabilir ambalajlarda sunmakla yükümlüdür. -> İyi: Bu, ambalaj atığını azaltabilir. Bir dahaki sefere sipariş verirken mağazaya sorun! Ya da kendi ambalajınızı getirin.

Siz ne yapabilirsiniz?

- Restoranınızda yeniden kullanılabilir ambalajlar isteyin ve paket yiyecek/içecekler için yeniden kullanılabilir ambalajlar kullanın
- Yakınızdaki ambalajsız bir mağazaya uğrayın
- Eşyaları ve hatta ambalajlarınızı yeniden kullanın
- Eşyalarınızı atmadan önce tamir edip edemeyeceğinizi görmek için bir tamir kafesini ziyaret edin
- Kendinize yeni bir eşyaya ihtiyacınız olup olmadığını veya ödünç alıp alamayacağınızı sorun.
- Satın almak yerine takas etmek burada da slogan olabilir - Elbette çöplerinizi değil, artık kullanamadığınız eşyalarınızı takas etmelisiniz. gebrauchen kannst

AZALTMA
Kaynak tüketiminin en aza indirilmesi

YENİDEN KULLANIM
Eşyaların yeniden kullanımı

GERİ DÖNÜŞÜM
Yeniden kullanmak için atıkları ayırın

REPEAT



Stadt Dortmund



Other language? Scan me!



Bundesliga kulübü TSG 1899 Hoffenheim, 2023 yılında TÜV SÜD tarafından sıfır atık stadyumu olarak sertifikalandırılacak ilk futbol stadyumu olacak. Kulüp, ürettiği atıkları malzeme döngüsüne entegre etmeye ve geri dönüştürmeye çalışmaktadır. Bu çabanın bir parçası olarak, yeniden kullanılabilir bardaklar ve örneğin futbolcular için imza kartları basmak için kullanılabilen çimden yapılmış kağıt, yani "çim kağıdı" bulunmaktadır.

Kulübünüzün/futbol stadyumunuzun halihazırda yeniden kullanılabilir ambalajları var mı?